



Absenksysteme

HECKABSENKBARES BEHINDERTENFAHRZEUG

Renault Master



Das Plus
an Sicherheit!



www.amf-bruns.de

HECKABSENKBARES BEHINDERTENFAHRZEUG

Renault Master

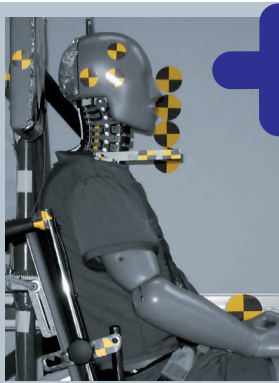


Abgesenktes Fahrzeug zur Aufnahme der Fahrgäste bereit.

Fahrzeug mit eingeklappter Rampe. Die Durchsicht nach hinten bleibt erhalten.

Abfahrbereites Fahrzeug (normale Höhe)

Abgesenktes Fahrzeug



Das Plus an Sicherheit!

FUTURESAFE® Kopf- und Rückenstütze

FutureSafe ist sicher, platzsparend und komfortabel zugleich. Ein flexibel anpaßbares und patentiertes Sicherheitssystem mit integriertem Sicherheitsgurt für Rollstuhlfahrer.

PROTEKTOR® Rollstuhl- und Personenrückhaltesystem

Das AMF-Bruns Protektor-System entspricht den Anforderungen nach DIN 75078 Teil II, ISO 10542.

PROSAFE® Kraftknotenadapter

Das Kraftknotensystem garantiert das schnelle und verwechslungsfreie Befestigen des Rollstuhls am Fahrzeugboden. Ein Beckengurt für die Person im Rollstuhl gehört zum System.

TECHNISCHE DATEN

- | | | | |
|-----------------------|--|---|--|
| » Hub-Senkeinrichtung | kräftiges, geräuscharmes 12 V-Hydraulikaggregat | » Steuerung Heben | Automatisch durch Schließen der Hecktüren/-klappe |
| » Antrieb | Elektrohydraulisch über die Kfz-Batterie | » Rollstuhlhalterung | 4-Punkt Rollstuhlhalterungssystem, Crashtest geprüft |
| » Auffahrrampe | Vollaluminium, absolut rutschfest, mittig klappbar, gasfederunterstützt; Profil: Eurorampe | » Sicherheitsgurt für den Rollstuhlfahrer | Beckenhaltegurt und Automatik-Schulterschräggurt; aufsteckbare Rollstuhlkopfstütze |
| » Steuerung Senken | Wippschalter im Fahrzeugheck | | |

AMF-BRUNS STEHT FÜR EIN HÖCHSTMAß AN SICHERHEIT

- » EMV-Prüfung nach EU-Richtlinie
- » Sicherheitsventile garantieren ein ruckfreies Absenken und Anheben des Fahrzeuges
- » AMF-Bruns 4-Punkt-Rollstuhlhalterungen im Fahrgastraum, geprüft nach DIN 75078, Teil 2 sorgen für eine sichere Arretierung der Rollstühle am Fahrzeugboden
- » AMF-Bruns Automatik-Schulterschräggurt „Einbau“-geprüft nach DIN 75078 und EU Richtlinie 2007/46
- » Sämtliche Einbauteile werden einem Zugtest mit 20 G unterzogen



AMF-Bruns GmbH & Co. KG | Hauptstraße 101 | D-26689 Apen
 Telefon +49 (0) 44 89 / 72 72 -33 / -50 / -38 | Fax +49 (0) 44 89 / 62 45
 hubmatik@amf-bruns.de

www.amf-bruns.de



Reg.-Nr.: Q1 0105027